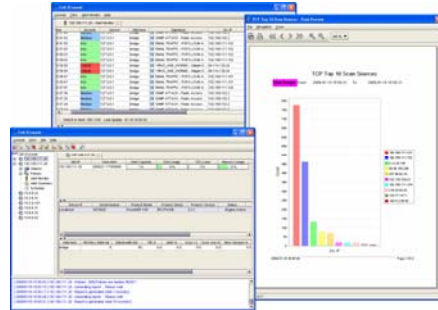


Cell IPS

Intrusion Prevention System



概略

ワームや不正侵入のようなマルチ感染攻撃型脅威は企業やサービス提供者に莫大な財政的損失を被る重大なセキュリティの影響を与えます。その攻撃が巧妙に成るにつれ、セキュリティ防御のパラダイムは検知するだけのパッシブ防御型から問題把握と自動的にブロックする事前対応策を講じた予防型へとシフトしています。

Cell IPS(Cell Intrusion Prevention System)は独自に開発された CriOS(Cell's proprietary Custom Real-time Intelligent Operation System)と IPPE(Intelligent Packet Processing Engine)が組み込まれた次世代型セキュリティ・アプリケーションシステムです。それはハッカーの侵入より一歩先を進み、悪名高いスパイウェア、侵入攻撃、ウイルス/ワーム、リアルタイムにネットワークに到達するトンネルソフトウェアを含むすべての攻撃パケットをブロックすることが可能です。Cell IPS はネットワークを守るための 3000 種類以上のシグネチャをサポートし、すべての最新の脅威と侵入攻撃から守るために SSC(Cell Security Service Centre)よりオンラインによるシグネチャ更新と KB (Knowledge-Base)の自動更新の提供が可能になっています。ネットワーク環境や条件の違いによって必要となるカスタマイズしたシグネチャとファイアウォールのポリシー変更も可能になっています。

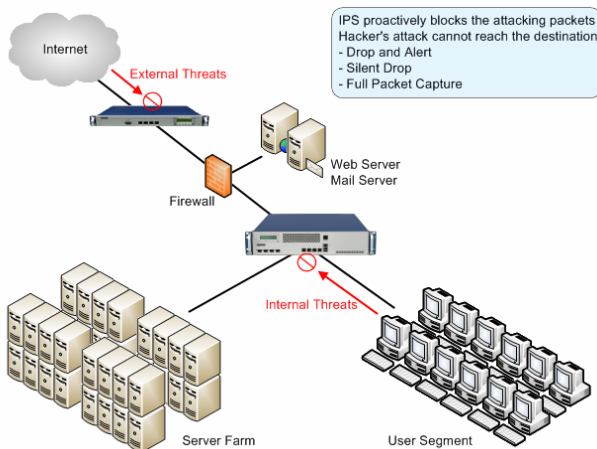
大規模なネットワーク・インフラにおける複数の Cell IPS を展開する場合にはネットワークを通じて Cell IPS を管理する集中管理プラットフォームである Cell NetsVision が可能となっています。それは Cell IPS を操作、アドミン運営、制御する(ポリシー設計、シグネチャ/パッチベース、データベース、セキュリティ手順のネットワーク・セキュリティ技術の統合) 3-tier アーキテクチャなソリューションとなっています。

特徴

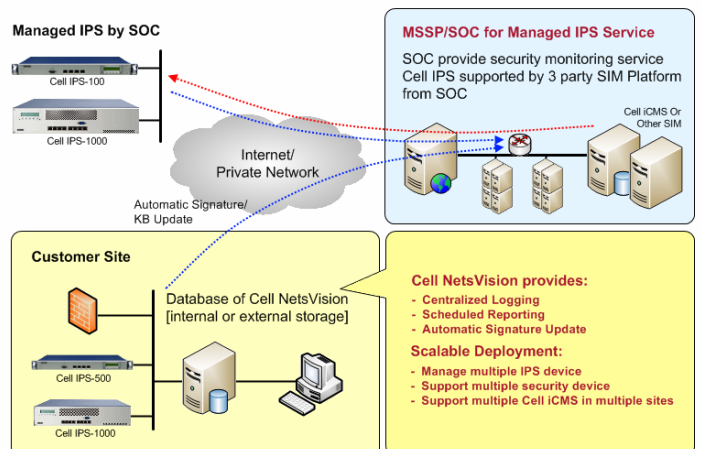
- ロバスト性能(Cell CriOS & IPPE エンジン)
- ステータス FW、ブリッジ、ゲートウェイ & パッシブ (IDS)を統合
- 侵入攻撃、ウイルス/ワーム、スパイウェア、トンネル& P2P ソフトウェアの検知とブロック
- 3000 種類以上の攻撃シグネチャ
- 自動パッチ型オンライン SU/KB
- スタンドアロン型 (Cell J コンソール GUI)
- 3-Tier 集中管理型 (Cell NetsVision)
- システム管理とデータベース管理
- マネジド IPS サービス対応 (実証済技術ソリューション)

77° リケーション




Cell IPS 77° リケーション



Cell IPS マネジド・サービス・77° リケーション



ハードウェア仕様書

製品モデル	Cell IPS-100	Cell IPS-200	Cell IPS-500	Cell IPS-710/710P*	Cell IPS-1000P
ハードウェア・プラットフォーム					
ハードウェア・システム	19" 1U ラックマウント	19" 1U ラックマウント	19" 1U ラックマウント	19" 1U ラックマウント	19" 2U ラックマウント
物理インターフェイス	Intel ベース・プラットフォーム 4 FE インターフェイス 2 FE ハードウェア・バイパス シリアル・コンソール・ポート	Intel ベース・プラットフォーム 4 FE インターフェイス 2 FE ハードウェア・バイパス シリアル・コンソール・ポート	Intel ベース・プラットフォーム 4 GE インターフェイス 2 GE ハードウェア・バイパス シリアル・コンソール・ポート	Intel ベース・プラットフォーム 4 GE インターフェイス 2 GE ハードウェア・バイパス シリアル・コンソール・ポート	Intel ベース・プラットフォーム 4 GE, 4 SFP(オプション) 2 GE ハードウェア・バイパス シリアル・コンソール・ポート
システム・コントロール	RS232 (DB9)	RS232 (DB9)	RS232 (DB9)	RS232 (DB9) 710:No 710P: 二重化電源/ファン	RS232 (DB9) 二重化電源/ファン RAID HDD(オプション)
冗長化	No	No	No	Yes	Yes
ハードウェア・バイパス	Yes	Yes	Yes	Yes	Yes
寸法	430 x 44 x 369 mm	430 x 44 x 369 mm	430 x 44 x 369 mm	430 x 44 x 369 mm	430 x 88 x 515 mm
重量	4.5 Kg	4.5 Kg	4.5 Kg	4.5 Kg	18 kg
システム・パフォーマンス	最大 100Mbps 250,000 セッション	最大 200Mbps 350,000 セッション	最大 500Mbps 500,000 セッション	最大 800Mbps 800,000 セッション	最大 1Gbps 1,000,000 セッション
消費電力	装備一式 ATX 250W	装備一式 ATX 250W	装備一式 ATX 250W	装備一式 ATX 250W	1+1 冗長化 500W /ユニット
入力電源	90-264VAC, 47/63 Hz	90-264VAC, 47/63 Hz	90-264VAC, 47/63 Hz	90-264VAC, 47/63 Hz	100-240 VAC, 50/60 Hz
動作温度	0-40 °C	0-40 °C	0-40 °C	0-40 °C	0-40 °C
動作湿度	5-85%@40C	5-85%@40C	5-85%@40C	5-85%@40C	5-85%@40C
規制基準	FCC, CE, RoHS	FCC, CE, RoHS	FCC, CE, RoHS	FCC, CE, RoHS	FCC, CE, RoHS

* separate spec/limited ordering

システム仕様書

オペレーション・システム(OS) <ul style="list-style-type: none"> Cell CRIOS (Custom Real-time Intelligent OS) Cell IPPE (Intelligent Packet Processing Engine) 	システム管理/自己診断 <ul style="list-style-type: none"> Cell JConsole (via Java-based GUI) System diagnostic (via serial console port) System status (via LCD at front panel) 	データベース管理 <ul style="list-style-type: none"> Built-in database - backup, purge and restore External open source database via Cell NetsVision Support policy backup or external data storage
オペレーション・モード <ul style="list-style-type: none"> Gateway, Bridging, Passive (IDS) 	検知能力 <ul style="list-style-type: none"> Stateful pattern matching (signature detection) HTTP protocol flow analyzer Multi-rule search by protocol, generic content, packet anomaly, protocol anomaly, traffic anomaly and keywords Real-time TCP sessions and packet loggings TCP segment reassembler Support 802.1q VLAN detection IP fragmentation SYN flooding UDP and ICMP flooding control Support IM and P2P detection 	レポート管理 <ul style="list-style-type: none"> Build in reporting and analysis tools Bandwidth reporting Export to PDF, Excel, HTML and others
外部連携ファイアウォール <ul style="list-style-type: none"> Checkpoint, NetScreen and Cisco PIX 	IPS センサー設定 <ul style="list-style-type: none"> Standalone or multiple IPS sensors support One IPS sensor support the logs to Cell iCMS-IPS and SIM for resilience purpose 	外部 SIM/SEM プラットフォーム との接続 <ul style="list-style-type: none"> Snort SNMP v2 Trap UDP syslog messages Standard interface to third party of Security Information Management (SIM) platform
ステートフル・ファイアウォールと NAT <ul style="list-style-type: none"> Standard stateful firewall inspection Block attacks with other modules Network/Port address translation 		Cell IPS 集中管理 <ul style="list-style-type: none"> With Cell NetsVision iCMS-IPS platform 3-tier network deployment Support multi-iCMS Commanders in a network and managed by a single iCMS Manager Support external storage system for data storage, back up or external database
シグネチャ/パケットベース (KB) 更新 <ul style="list-style-type: none"> 3000 pre-defined signatures/KB Manual, automatic or pre-schedule by Cell SSC 		
言語 <ul style="list-style-type: none"> English, Trad & Sim Chinese, Japanese, Korean 		

Cell NetsVision, Intelligent Cell Management System (iCMS) 仕様書

Cell NetsVision と intelligent Cell Management System (iCMS) は Cell 製品を監視、制御、管理する総合集中的管理ソフトウェア・プラットフォームです。対象となる製品は高いパフォーマンスと拡張性を持つ Cell IPS, UTM, CMC, Janus, NetsAccess です。それらは Cell 社独自の技術が組み込まれた 3-tier システム構造になっており、操作、運用、プロビジョニング、Linux OS による Java ベースのサーバ/クライアントによる GUI 経由で、すべてのログ保持をサポートします。詳細情報は“Cell NetsVision Datasheet”を参照してください。

Cell Technology 社

本社: 香港 SAR, 業務内容: IP ネットワーク&セキュリティ市場向けプラットフォーム(ソフトウェア、ハードウェア)の設計、開発、販売、**主な製品:** Cell IPS, UTM, CMC, Janus, TMS, NetsVision, NetsAccess **ミッション:** ネットワークパフォーマンス、ネットワークセキュリティ、信頼性、IP サービスの品質を主眼にした製品開発 **詳細情報:** www.cell-technology.net

Cell IPS Datasheet -JP/2009-01 Copyright © 2009 Cell Technology Limited. All rights reserved. Specifications are subject to change without notice.