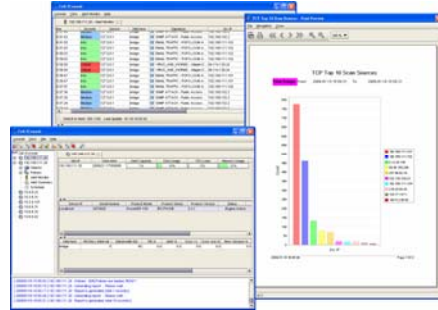


Cell IPS

網路型入侵偵測防禦系統



簡介

自網路蠕蟲 (Worms)、病毒 (Virus) 出現,到現今的混合式攻擊,間諜軟體入侵,都對企業和服務供應商的網路安全構成嚴重威脅,造成巨大的財政損失。有見及此,網路安全方案亦由以往的被動偵測防護技術,發展為主動攔截技術(或稱為入侵防禦技術)。

Cell Technology 自行研發的入侵防禦系統,採用專屬的作業系統 (Custom Real-time Intelligent Operation System, CRIOS) 以及 Intelligent Packet Processing Engine (IPPE) 技術,是一套高性能,可靠的服務平台。Cell IPS 具備深層封包檢測功能,能阻擋最新網路型病毒、蠕蟲攻擊與惡意間諜程式,並且能有效的監控 P2P 與 IM 等網路服務,甚至是資料流通軟體應用。Cell IPS 提供超過 3000 種預先定義好的攻擊特徵檔,可透過網路從 Cell Technology 的安全服務中心 (Security Service Centre, SSC) 下載更新,以防禦最新攻擊,並提供政策範本,可以迅速做好設定。另外,我們也開放用戶自行新增特徵檔,可以針對特定的應用進行偵測或阻擋。

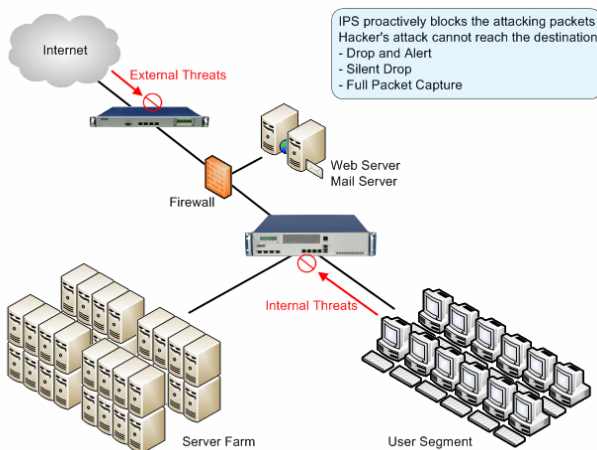
隨著網路日趨複雜,網路架構因而分散在各地,企業也可利用多個 Cell IPS 分散式部署以確保網路安全,而 Cell NetsVision 則提供了一個集中管理平台。Cell NetsVision 採用 3-Tier 管理架構,適合在多個 Cell IPS 分散應用環境中,集中監看 IPS 運作狀態,統一制定與派送政策,定期自動下載特徵檔,集中收集與分析資安事件,全面掌控各地的網路。

產品特色

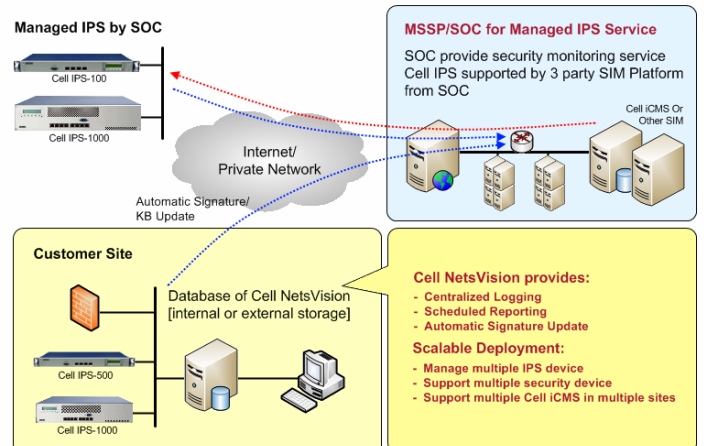
- 專屬 CRIOS 系統及 IPPE 技術,即時偵測與防禦網路威脅
- 單一機體設計,採用專屬作業系統,安全無死角
- 阻擋及監控病毒、蠕蟲與惡意間諜程式攻擊、P2P 與 IM 等網路服務、及資料流通軟體應用
- 內建超過 3000 種的特徵資料庫
- 自動 Cell SSC 更新特徵檔,隨時保持在最佳防禦狀態
- 彈性的管理方式,支援 2-tier (Cell JConsole GUI) 與 3-tier (Cell NetsVision) 管理方式
- 即時發出告警事件,並具完整的攻擊事件記錄
- 入侵防禦技術被受一眾網路服務供應商一致肯定

產品應用






Cell IPS 應用



Cell IPS 管理服務的應用



產品規格

產品名稱	Cell IPS-100	Cell IPS-200	Cell IPS-500	Cell IPS-710/710P*	Cell IPS-1000P
硬件設備					
硬體	19" 1U Rack-mount Intel based platform	19" 1U Rack-mount Intel based platform	19" 1U Rack-mount Intel based platform	19" 1U Rack-mount Intel based platform	19" 2U Rack-mount Intel based platform
網路介面	4 FE Interfaces 2 FE Hardware bypass	4 FE Interfaces 2 FE Hardware bypass	4 GE Interfaces 2 GE Hardware bypass	4 GE Interfaces 2 GE Hardware bypass	4 GE, 4 optional SFP 2 GE Hardware bypass
控制介面	Serial console port RS232 (DB9)	Serial console port RS232 (DB9)	Serial console port RS232 (DB9)	Serial console port RS232 (DB9)	Serial console port RS232 (DB9)
設備故障偵測	No	No	No	No for 710 Dual power/system fan for 710P	Dual power/system fan Optional RAID HDD
內建硬體透過模式	Yes	Yes	Yes	Yes	Yes
尺寸	430 x 44 x 369 mm	430 x 44 x 369 mm	430 x 44 x 369 mm	430 x 44 x 369 mm	430 x 88 x 515 mm
重量	4.5 Kg	4.5 Kg	4.5 Kg	4.5 Kg	18 kg
效能	Max 100Mbps 250,000 sessions	Max 200Mbps 350,000 sessions	Max 500Mbps 500,000 sessions	Max 800Mbps 800,000 sessions	Max 1Gbps 1,000,000 sessions
電源需求	Full-range ATX 250W	Full-range ATX 250W	Full-range ATX 250W	Full-range ATX 250W	1+1 Redundant 500W Each 100-240 VAC, 50/60 Hz
輸入電壓	90-264VAC, 47/63 Hz	90-264VAC, 47/63 Hz	90-264VAC, 47/63 Hz	90-264VAC, 47/63 Hz	90-264VAC, 47/63 Hz
操作溫度	0 to 40 degree	0 to 40 degree	0 to 40 degree	0 to 40 degree	0 to 40 degree
操作溼度	5-85%@40C	5-85%@40C	5-85%@40C	5-85%@40C	5-85%@40C
相容標準	FCC, CE, RoHS	FCC, CE, RoHS	FCC, CE, RoHS	FCC, CE, RoHS	FCC, CE, RoHS

* separate spec/limited ordering

系統功能

專屬系統

- Cell CRIOS (Custom Real-time Intelligent OS)
- Cell IPPE (Intelligent Packet Processing Engine)

運作模式

- Gateway, Bridging, Passive (IDS)

外部防火牆整合阻斷能力

- Checkpoint, NetScreen and Cisco PIX

狀態檢查防火牆與 NAT

- Standard stateful firewall inspection
- Block attacks with other modules
- Network/Port address translation

特徵檔 / KB 更新

- 3000 pre-defined signatures/KB
- Manual, automatic or pre-schedule by Cell SSC

語言版本

- English, Trad & Sim Chinese, Japanese, Korean

系統管理

- Cell JConsole (via Java-based GUI)
- System diagnostic (via serial console port)
- System status (via LCD at front panel)

偵測能力

- Stateful pattern matching (signature detection)
- HTTP protocol flow analyzer
- Multi-rule search by protocol, generic content, packet anomaly, protocol anomaly, traffic anomaly and keywords
- Real-time TCP sessions and packet loggings
- TCP segment reassembler
- Support 802.1q VLAN detection
- IP fragmentation
- SYN flooding
- UDP and ICMP flooding control
- Support IM and P2P detection

IPS Sensor 設定

- Standalone or multiple IPS sensors support
- One IPS sensor support the logs to Cell iCMS-IPS and SIM for resilience purpose

資料庫管理

- Built-in database - backup, purge and restore
- External open source database via Cell NetsVision
- Support policy backup or external data storage

報表系統

- Build in reporting and analysis tools
- Bandwidth reporting
- Export to PDF, Excel, HTML and others

SIM/SEM 平台整合

- Snort SNMP v2 Trap
- UDP syslog messages
- Standard interface to third party of Security Information Management (SIM) platform

Cell IPS 集中管理平台

- With Cell NetsVision iCMS-IPS platform
- 3-tier network deployment
- Support multi-iCMS Commanders in a network and managed by a single iCMS Manager
- Support external storage system for data storage, back up or external database

Cell NetsVision, Intelligent Cell Management System (iCMS) 規格

Cell NetsVision - intelligent Cell Management System (iCMS) 是一套完整及全面的網路及資安管理平台。透過這套軟件，網路管理員可以即時監測及有效掌控網路上的 Cell 的所有產品，包括了 Cell IPS、UTM、CMC、Janus 及 NetsAccess，以達致高效益及具擴展性網路管理。Cell NetsVision 是以三層式 (3-tier) 架構設計，當中包括了 Linux 伺服器及在客戶端的圖形用戶界面 (GUI)，操作介面簡單且靈活性大。Cell NetsVision 具備了 Cell 自行研發的 iPlug-in 技術，可讓管理人員對多個網路設備集中管理、了解網路運作狀態、有效分析整合系統日誌。如欲了解產品更多的知識，請參閱 Cell NetsVision 產品型錄。

Cell Technology 介紹

Cell Technology 總部設於中國香港，是一間主要研發和設計網路及資安產品技術供應商。我們專門從事設計，開發和實現創新及智能的 IP 數據包處理平台，並應用於軟件和硬件設備上。Cell 產品解決方案包括 Cell IPS、UTM、CMC、Janus、TMS、NetsVision 及 NetsAccess，針對不同業務需求及提供了 IP 網路優化服務、確保網路安全和穩定性、集中管理網路服務質素。如欲進一步了解 Cell Technology 的相關信息，請訪問 www.cell-technology.net。