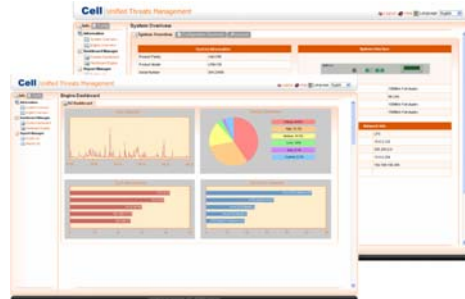


Cell UTM

多功能網路資安管理系統



簡介

Cell UTM 是新一代的多功能網路資安管理系統，採用了專門執行處理網路安全功能的特殊晶片 (ASIC)、專屬的作業系統 (Custom Real-time Intelligent Operation System, CRiOS) 以及 Intelligent Packet Processing Engine (IPPE) 技術，並配合穩定可靠的硬件，以達致全方位的網路安全解決方案。Cell UTM 具備了深層封包檢測功能、整合封包比對功能及高壓縮性原碼檢析功能，以提供高達 4Gbps 入侵防禦輸送量。Cell UTM 整合了一系列的網路資安應用於一身，並支援防毒保護、間諜軟體偵測及封鎖、入侵偵測防禦、即時訊息及點對點程式監控、網路應用程式篩選、通訊協定過濾及網頁過濾。

Cell UTM 具備了一系列的入門級型號，支援流量由 20Mbps 至 100Mbps，以供小型/家庭辦公室 (SOHO) 及中小企業 (SMEs) 防範日新月異的網路威脅入侵。Cell UTM 亦提供了超過 3000 種預先定義好的攻擊特徵檔，可透過網路從 Cell Technology 的安全服務中心 (Security Service Centre, SSC) 下載更新，防禦最新攻擊，並提供政策範本，可以迅速做好設定。

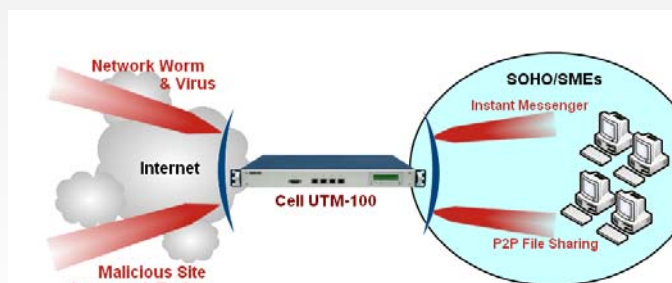
部署在一眾資訊安全服務供應商 (MSSP) 及資訊安全監控中心 (SOC) 的 Cell UTM 能為其終端客戶提供多功能網路資安管理服務。一旦 UTM 已安裝在客戶的網絡上，MSSP/SOC 可以利用 Cell NetsVision 設置自定義的特徵檔及適當的政策，並向客戶提供 24 小時不間斷的網路保護、安全監測、日誌分析等服務。Cell NetsVision 是一個集中管理平台，採用了 3-Tier 管理架構，適合在 Cell UTM 分散部署在不同網路的環境中，集中監看及管理 UTM 系統運作。Cell NetsVision 亦為不同網路的 Cell UTM 統一制定與派送政策，定期自動下載特徵檔及知識庫，集中收集儲存與分析資安事件，全面掌控各地的網路。

產品特色

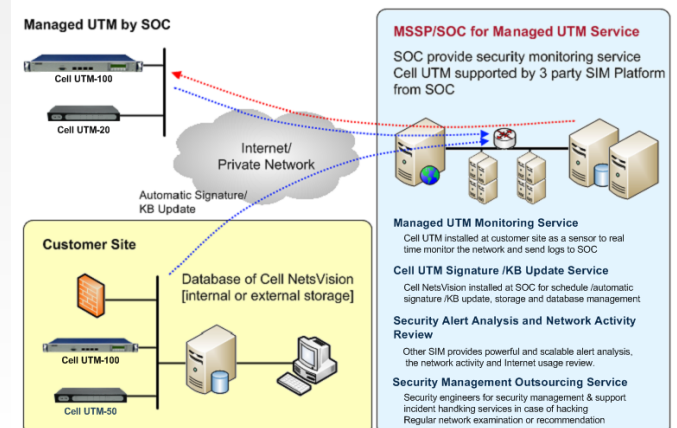
- 入門級系統支援流量高達 100Mbps
- 專屬 CRiOS 系統及 IPPE 技術，即時偵測與防禦網路威脅
- 專門網路處理器 / ASIC
- 整合了一系列的網路資安功能 - 防毒及惡意程式保護、入侵偵測防禦、網路應用程式篩選及網頁過濾
- 自動向 Cell SSC 更新特徵檔，隨時保持在最佳防禦狀態
- 彈性的管理方式，支援 2-tier (Cell Web GUI) 與及 3-tier (Cell NetsVision) 管理
- 強大的系統管理和數據庫管理
- 資安技術被受一眾網路服務供應商一致肯定

產品應用




Cell UTM 應用



Cell UTM 管理服務的應用



產品規格

產品名稱	Cell UTM-20	Cell UTM-50	Cell UTM-100
硬件設備			
硬體	Desktop Intel based platform	Desktop Intel based platform	1U Rack-mounted Intel based platform with NP/ASIC
網路介面	4 Ethernet 10/100 Base-T Ports	4 Ethernet 10/100 Base-T Ports	4 Ethernet 10/100 Base-T Ports
控制介面	Serial console port (DB9)	Serial console port (DB9)	Serial console port RS232 (DB9)
設備故障偵測	No	No	Yes, High Availability (HA)*
運作模式	Bridging	Bridging	Bridging
內建數據庫	No	No	Yes
內建報表及分析系統	No	No	Yes
LCD 顯示	No	No	Yes
尺寸	239 x 30 x 156 mm	239 x 30 x 156 mm	430 x 44 x 369 mm
重量	1.2 kg	1.2 kg	4.5 Kg
效能	Max 20Mbps 16,000 sessions	Max 50Mbps 32,000 sessions	Max 100Mbps 350,000 sessions
防毒偵測及封鎖	No	No	Yes, with 13000 signatures
入侵偵測及防禦	Yes, with 2500 signatures	Yes, with 2500 signatures	Yes, with 2500 signatures
網路應用管理	Yes	Yes	Yes, with 250 signatures
網頁過濾	No	No	Yes, with 9000 signatures
電源需求	Output, DC 12V 3A Adaptor, 36W	Output, DC 12V 3A Adaptor, 36W	Full-range ATX 250W
輸入電壓	AC100-240V@47Hz -63Hz	AC100-240V@47Hz -63Hz	90-264VAC, 47/63 Hz
操作溫度	0 to 40 degree	0 to 40 degree	0 to 40 degree
操作溼度	5-95%, non condensing	5-95%, non condensing	5-85%@40C
相容標準	FCC, CE, RoHS	FCC, CE, RoHS	FCC, CE, RoHS

* in product roadmap

系統功能

專屬系統 <ul style="list-style-type: none"> Cell CRIOS (Custom Real-time Intelligent OS) Cell IPPE (Intelligent Packet Processing Engine) Optional Network Processor/ASIC 	入侵偵測及防禦 <ul style="list-style-type: none"> Packet-based Intrusion Scanning Traffic Anomaly: Scanning Detection and Flood Protection Protocol Anomaly: HTTP/ICMP/TCP/UDP 	資料庫管理 <ul style="list-style-type: none"> Built-in database – purge, export and overwrite Policy backup and restore*
運行模式 <ul style="list-style-type: none"> Bridging (In-line) 	網路應用管理 <ul style="list-style-type: none"> Up-To-Date IM/P2P Access Control Support public IM clients: AIM, ICQ, Yahoo Messenger, Window Live Messenger, and web-based clients Support public P2P application: eDonkey, BitTorrent, EZPeer, Thunder, PPLive, QQLive, FastTrack, Kuro, Gnutella, Soulseek, Skype and other P2P applications Scan File transfers over IM/P2P Application Protocol Detection and Protection 	報表系統 <ul style="list-style-type: none"> Build in alert reporting and analysis tools Bandwidth reporting Export to PDF, Excel, HTML and others*
特權/KB 更新 <ul style="list-style-type: none"> Manual, automatic or pre-schedule by Cell SSC 	網頁過濾 <ul style="list-style-type: none"> Website Hijacking Prevention Concise URL Malicious Website Database URL filtering by Host Name or Host + Path Exempt List (Blacklist and White list) Gateway Spyware Protection 	SIM/SEM 平台整合 <ul style="list-style-type: none"> SNMP v2 Trap UDP syslog messages Email notification Standard Interface to third party of Security Information Management (SIM) Platform
語言版本 <ul style="list-style-type: none"> English, Trad & Sim Chinese, Japanese, Korean* 	Cell UTM 集中管理平台 <ul style="list-style-type: none"> With Cell NetsVision iCMS-UTM platform 3-tier network deployment Support multi-iCMS Commanders in a network and managed by a single iCMS Manager Support Support external storage system for data storage, back up or external database 	
系統管理 <ul style="list-style-type: none"> SSL Web-based GUI System diagnostic (via serial console port and LCD) Secure Remote Access through SSH Access Control Lists 3 User Administration Level CLI 		
防毒偵測及封鎖 <ul style="list-style-type: none"> Packet-based Gateway Anti-Virus Scanning Scan HTTP,FTP,SMTP,POP3 & IMAP4 Protocols Packet-based Decoding Base64 UUencode QP No File Size Limitation Support Zip, Gzip and Rar Decompression Detect Virus in Multi-Packets 		

* in product roadmap

Cell NetsVision, Intelligent Cell Management System (iCMS) 規格

Cell NetsVision - intelligent Cell Management System (iCMS) 是一套完整及全面的網路及資安管理平台。透過這套軟件，網路管理員可以即時監測及有效掌控網路上的 cell 的所有產品，包括了 Cell IPS、UTM、CMC、Janus 及 NetsAccess，以達致高效益及具擴展性網路管理。Cell NetsVision 是以三層式 (3-tier) 架構設計，當中包括了 Linux 伺服器及在客戶端的圖形用戶界面 (GUI)，操作介面簡單且靈活性大。Cell NetsVision 具備了 Cell 自行研發的 iPlug-in 技術，可讓管理人員對多個網路設備集中管理、了解網路運作狀態、有效分析整合系統日誌。如欲了解產品更多的知識，請參閱 Cell NetsVision 產品型錄。

Cell Technology 介紹

Cell Technology 總部設於中國香港，是一間主要研發和設計網路及資安產品技術供應商。我們專門從事設計、開發和實現創新及智能的 IP 數據包處理平台，並應用於軟件和硬件設備上。Cell 產品解決方案包括 Cell IPS、UTM、CMC、Janus、TMS、NetsVision 及 NetsAccess，針對不同業務需求及提供了 IP 網路優化服務、確保網路安全和穩定性、集中管理網路服務質素。如欲進一步了解 Cell Technology 的相關信息，請訪問 www.cell-technology.net。

Cell UTM Datasheet -EN/2009-10 Copyright © 2009 Cell Technology Limited. All rights reserved. Specifications are subject to change without notice.